

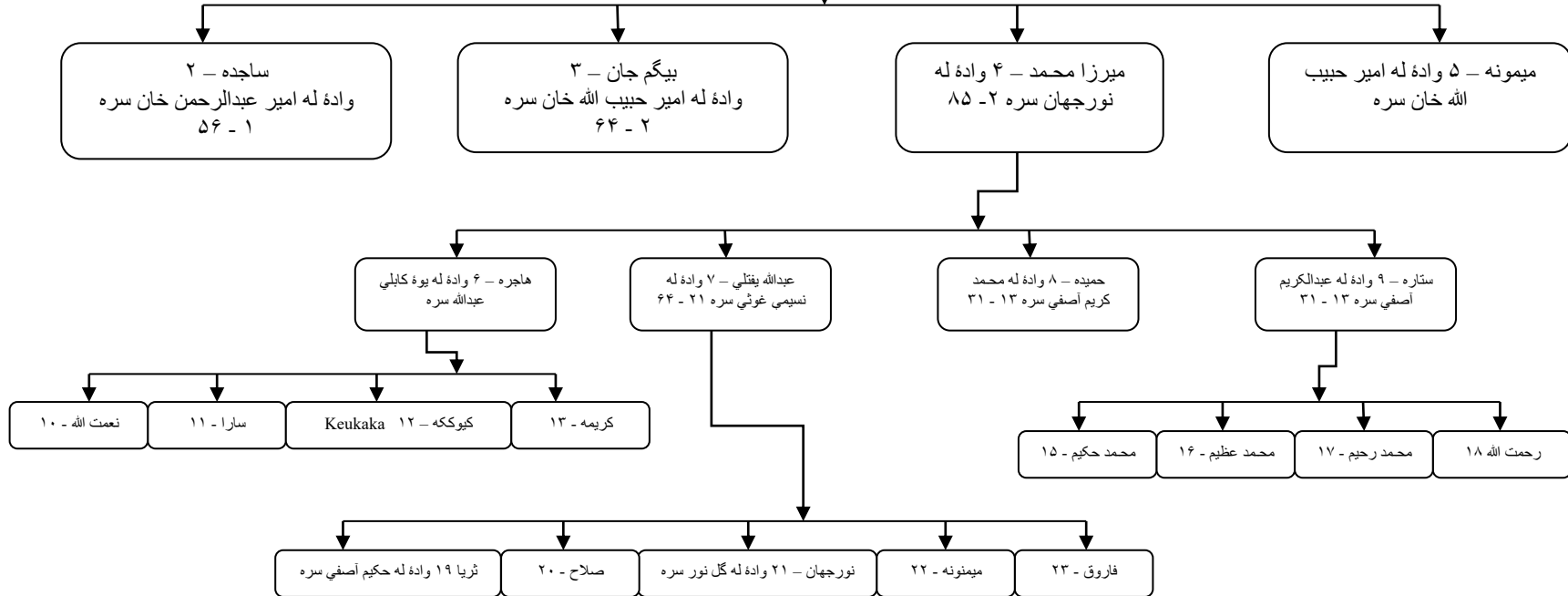
ليکوال : پوهاند ډاکټر لودويگ آدمک ۱۶۶ برخه

۸۴ شجره
د يفتلي کورنۍ

محمد علي
د بدخشان د ميرانو له اعقابو څخه

يادونه : په انگليسي متن کې ۸۲ او ۸۳
شجرې نه سته

ژباړه : رحمت آريا : نيټه : ۲۰۲۶ / فبروري ۲



د يفتلي د کورنۍ بومي ټاټوبی د بدخشان د ولايت د يفتل سيمه ده نو ځکه دوی دغه کورنۍ نوم
د يفتل له نوم څخه اخيستی دی

